



Transformación Digital ERP

Impulsamos la producción efectiva

Más de tres décadas de experiencia en empresas industriales, ha demostrado nuestra capacidad para cambiar y mejorar los resultados, transformando la forma de trabajar de las compañías Colombianas.



Quiénes **SOMOS**

Tres décadas
impulsando el **ADN**
industrial de **Colombia**

En EpySoft, transformamos la complejidad operativa en eficiencia estratégica. Con el respaldo de más de 38 años de experiencia liderando el sector tecnológico en Colombia, evolucionamos para ofrecer una solución 100% web, ágil y diseñada para los retos del futuro.

No solo desarrollamos software; somos su aliado estratégico



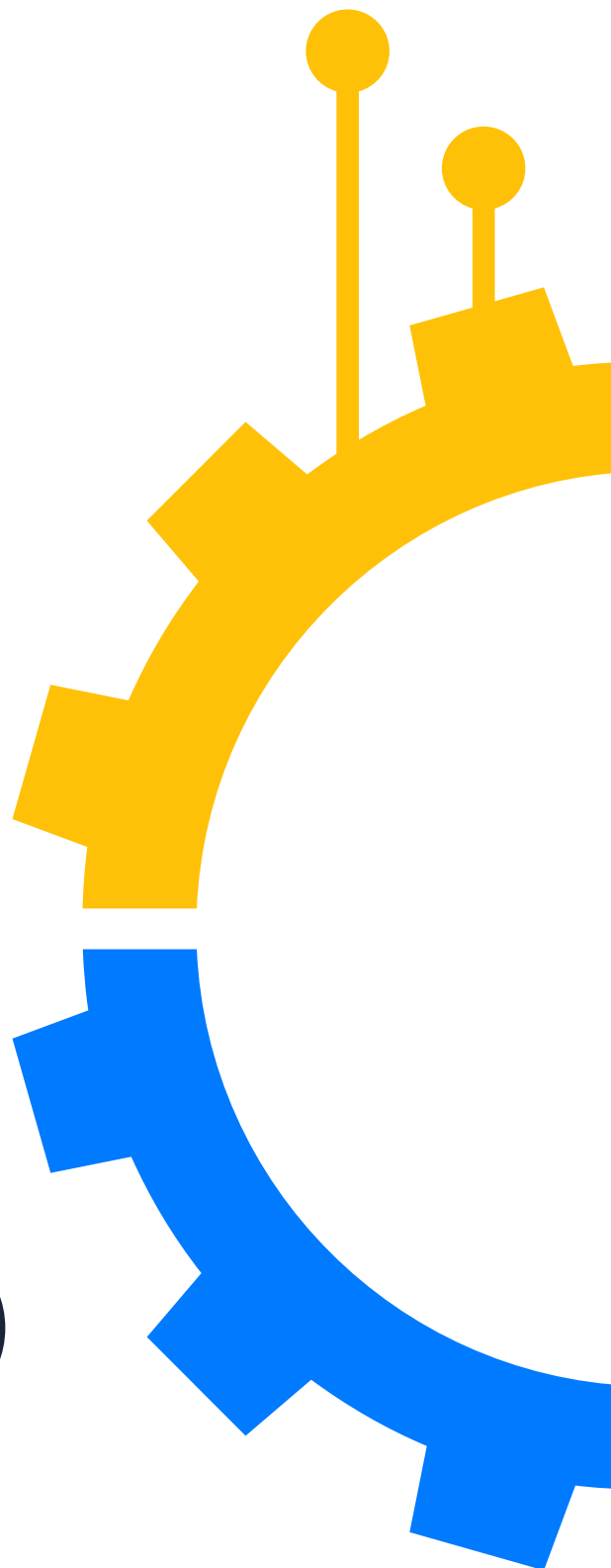
100% WEB



**ENFOQUE
INDUSTRIAL**



MEJOR UX



¿Por qué Elegir Nuestro ERP?

Profesionales en Software ERP

Nuestra misión es simplificar procesos para que su empresa nunca se detenga. Combinamos una trayectoria sólida con innovación constante para ofrecerle tres pilares que marcan la diferencia:



Precisión en la Toma de Decisiones: Herramientas diseñadas para convertir sus datos en ahorros reales de tiempo y dinero.



Evolución Continua: Un ERP que no se queda atrás; nos adaptamos a los cambios del mercado y a las normativas legales de Colombia.



Respaldo Experto: El conocimiento de casi cuatro décadas aplicado a una plataforma moderna, estable y escalable.

Epysoft: Tu Aliado Estratégico en la Era Digital

En Sistemas Productivos SAS, no solo nos detenemos en la excelencia operativa actual. Nuestra solución ERP ha sido desarrollada como un sistema modular y escalable, diseñado para adaptarse a las nuevas tendencias tecnológicas.

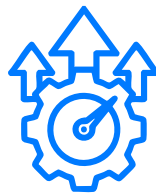
Con EpySoft, usted toma el control total de sus áreas críticas desde el primer día. Pero no nos detenemos ahí: su inversión nace respaldada por nuestra **visión de desarrollo en Inteligencia Artificial**, un camino en el que estamos trabajando para llevar la eficiencia de su empresa a un nuevo estándar tecnológico.

Visión de Desarrollo (En proceso)



VANGUARDIA TECNOLÓGICA

Estamos explorando nuevas fronteras para que su plataforma sea siempre una herramienta de última generación.



EFICIENCIA POTENCIADA

Nuestro equipo de desarrollo trabaja en la integración de procesos más intuitivos y dinámicos para el usuario.



INNOVACIÓN CONSTANTE

Un compromiso permanente de actualizar nuestra arquitectura modular según las exigencias del mercado.

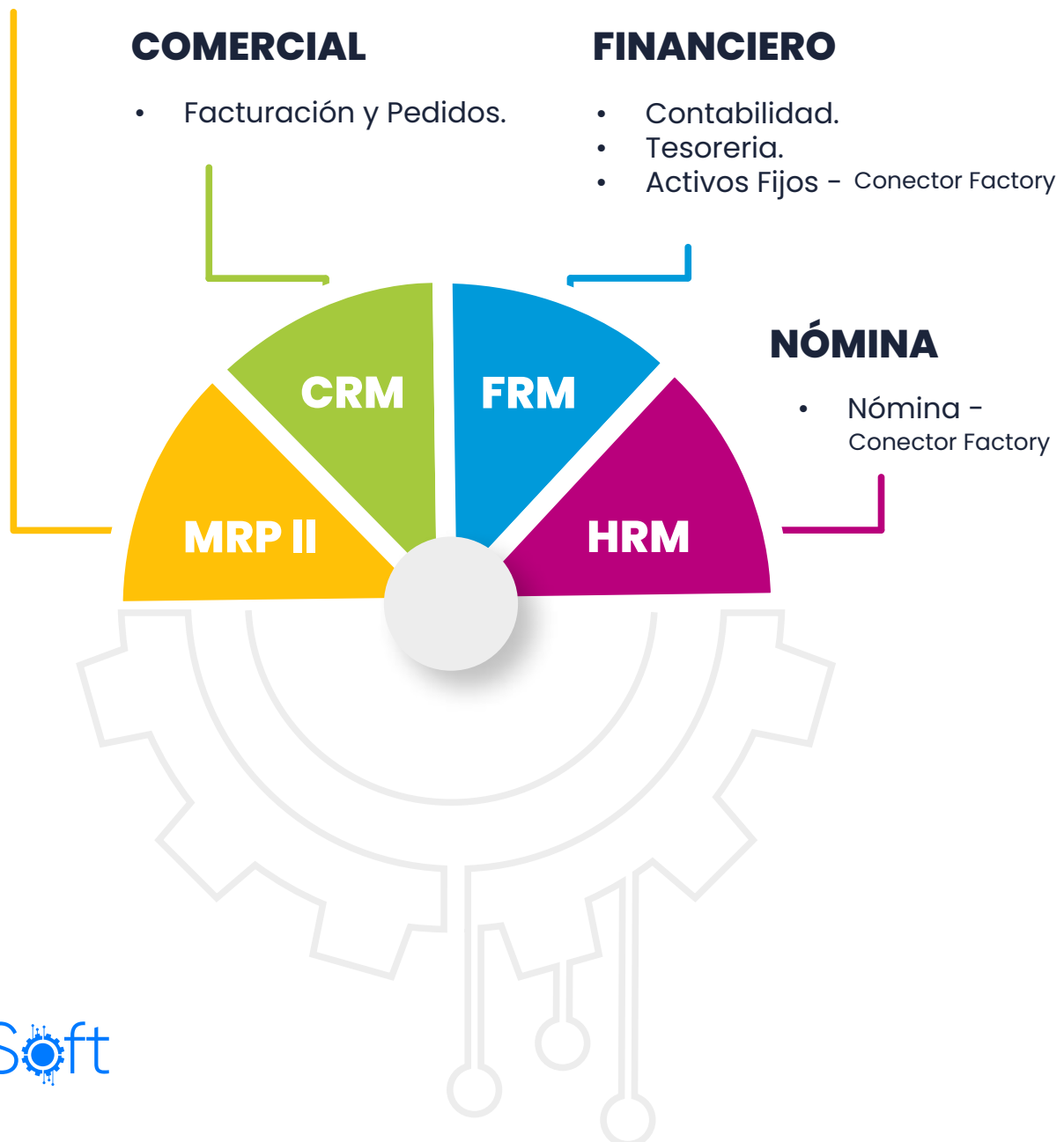


ERP MODULAR WEB

Transformación Industrial ERP

PRODUCCIÓN

- Inventarios.
- Costos por Orden y Proceso.
- Planeación de Producción.
- Compras.
- Importaciones.
- Control de Planta
- Mantenimiento de Maquinaria – Conector Factory



MÓDULO INVENTARIOS

Optimice el manejo de su inventario con nuestra revolucionaria solución de software. Desde el seguimiento de productos hasta la automatización de pedidos, nuestro intuitivo software de inventarios le brinda un control total sobre sus existencias. Obtenga una visibilidad en tiempo real de su inventario y tome decisiones informadas para maximizar la rentabilidad de su negocio. **Evite faltantes y excesos de stock, reduzca costos y mejore la eficiencia de su cadena de suministro.** Descubra cómo nuestra herramienta líder en el mercado puede transformar su gestión de inventarios.



STOCK OPTIMIZADO



MÁXIMA RENTABILIDAD



CADENA EFICIENTE



MÓDULO

COSTOS POR ORDEN Y POR PROCESO



CADENA EFICIENTE



ANÁLISIS DETALLADO



PRECISIÓN FINANCIERA

Obtenga una ventaja competitiva al tomar el control total de los costos en su empresa. Nuestro software de costos de última generación le proporciona herramientas avanzadas de seguimiento y análisis para identificar rápidamente los factores que influyen en los costos de producción. Obtenga información detallada sobre los costos directos e indirectos, realice análisis de rentabilidad y obtenga pronósticos precisos. Con nuestra solución, podrá optimizar sus procesos, reducir gastos innecesarios y aumentar la rentabilidad. Descubra cómo nuestro software de costos puede impulsar el crecimiento de su negocio.



MÓDULO

PLANEACIÓN DE PRODUCCIÓN

Acelere su capacidad de producción y maximice la eficiencia con nuestro software de planeación de última generación. Nuestra herramienta avanzada de programación y análisis le permite optimizar sus procesos de fabricación, minimizar los tiempos de inactividad y maximizar la utilización de recursos. Obtenga una visión integral de sus capacidades de producción, optimice los flujos de trabajo y garantice la entrega puntual de productos. Descubra cómo nuestro software de planeación de producción puede impulsar la productividad de su empresa, reducir costos operativos y asegurar su posición líder en el mercado.



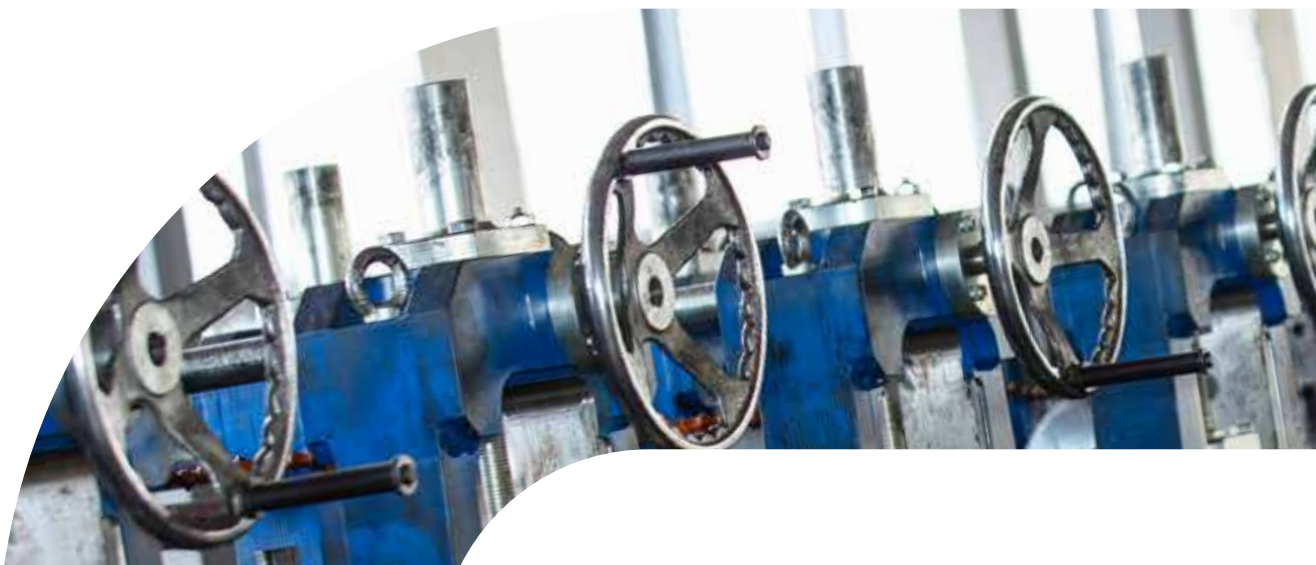
MÁXIMA CAPACIDAD



CERO INACTIVIDAD



FLUJOS EFICIENTES



MÓDULO COMPRAS

Revolucione su proceso de compras con nuestra solución líder en el mercado. Nuestro software de compras ofrece una plataforma intuitiva y poderosa para optimizar todas las etapas de su ciclo de aprovisionamiento. Desde la solicitud de cotizaciones hasta la gestión de proveedores y el seguimiento de pedidos; nuestro software le permite agilizar y automatizar sus operaciones de compra. Obtenga visibilidad en tiempo real de su cadena de suministro, tome decisiones basadas en datos y negocie con confianza. Con nuestra solución, podrá reducir costos, minimizar errores y mejorar la eficiencia en todo su proceso de compras. Descubra cómo nuestro software de compras puede potenciar su negocio y transformar su estrategia de abastecimiento.



CICLO OPTIMIZADO



COSTOS REDUCIDOS



VISIBILIDAD REAL



MÓDULO IMPORTACIONES

Simplifique la complejidad del comercio exterior con precisión financiera.

Revolucione la gestión de sus compras internacionales con un proceso controlado, trazable y financieramente exacto. EpySoft le permite administrar integralmente todos los costos asociados a sus importaciones, garantizando que cada operación refleje la realidad económica de su empresa desde el primer momento. **Elimine errores de cálculo y sobrecostos manuales**, protegiendo su rentabilidad con información confiable y automatizada.



TRAZABILIDAD TOTAL



SIMPLICIDAD OPERATIVA



GESTIÓN INTEGRAL



MÓDULO

CONTROL DE PLANTA

Optimice su operación con visibilidad total en tiempo real. Transforme su planta de producción en un entorno de alta eficiencia. Nuestra solución le brinda una visión integral y precisa del desempeño de operarios, maquinaria y procesos, permitiéndole **eliminar ineficiencias, reducir tiempos muertos y maximizar la rentabilidad** de su producción. Convierta los datos operativos en decisiones estratégicas: mida, controle y optimice cada recurso desde una plataforma única e integrada.

Más control, más productividad, más rentabilidad.



MÁXIMA PRODUCTIVIDAD



PLANTA OPTIMIZADA



DECISIONES ESTRATÉGICAS



MÓDULO MANTENIMIENTO DE MAQUINARIA

Tome el control absoluto de sus activos industriales con **nuestro módulo de mantenimiento**. Una solución diseñada para reducir drásticamente los costos operativos, garantizando que cada máquina funcione a su máxima capacidad y eliminando interrupciones costosas en su producción.

Transforme su gestión de reactiva a **preventiva y predictiva**. Desde la programación oportuna hasta el control preciso de repuestos, EpySoft le da la visibilidad necesaria para tomar decisiones informadas y asegurar la continuidad de su producción.



VISIBILIDAD TOTAL



**CICLOS PREVENTIVOS
AUTOMÁTICOS**



**RENTABILIDAD
POR EQUIPO**

MÓDULO FACTURACIÓN Y PEDIDOS

Optimice su proceso de facturación con nuestra solución de software líder en el mercado. **Nuestra plataforma intuitiva y fácil de usar** le permite generar facturas precisas y profesionales en cuestión de minutos. Con funciones avanzadas de personalización y automatización, podrá adaptar las facturas a su imagen de marca y agilizar el envío a sus clientes. Además, nuestro software de facturación le proporciona un **seguimiento detallado de los pagos** y le permite gestionar eficientemente los cobros pendientes. Simplifique su proceso de facturación, mejore la eficiencia y garantice un flujo de caja constante con nuestra solución de software de facturación.



FACTURAS PRECISAS



PERSONALIZACIÓN



COBROS EFICIENTES



MÓDULO CONTABILIDAD



REGISTRO PRECISO



INFORMES ESPECÍFICOS



INTEGRACIÓN TOTAL

Lleve la contabilidad de su empresa al siguiente nivel con nuestra solución de software contable avanzado. Mantenga un registro preciso y actualizado de sus transacciones financieras con nuestro sistema. Con herramientas poderosas de generación de informes y análisis, obtendrá una visión clara de su **situación financiera en tiempo real**. Nuestro software se integra perfectamente con otros módulos empresariales para facilitar la gestión de presupuestos, activos fijos y conciliaciones bancarias. Simplifique sus procesos contables, optimice la toma de decisiones financieras y cumpla con las normativas vigentes gracias a nuestra solución de software contable.



MÓDULO TESORERÍA

Mejore su gestión de tesorería con nuestra solución de software especializado. Obtenga una visión completa de sus flujos de efectivo, permitiéndole realizar un seguimiento detallado de ingresos y gastos. Con nuestras funciones avanzadas de conciliación bancaria y proyecciones financieras, podrá anticipar y tomar decisiones estratégicas para optimizar su liquidez. Además, nuestro software le ofrece un control riguroso sobre sus cuentas bancarias, pagos y cobros, ayudándole a minimizar riesgos y evitar errores costosos. Simplifique su gestión de tesorería, maximice el rendimiento financiero y asegure la estabilidad económica de su empresa con nuestra solución de software de tesorería.



CONCILIACIÓN BANCARIA



CONTROL RIGUROSO



PROYECCIONES FINANCIERAS



CONECTOR FACTORY

ACTIVOS FIJOS

Trazabilidad y respaldo financiero para sus inversiones. Tome el control absoluto de los activos de su organización. Integre automáticamente los procesos de depreciación con su contabilidad, asegurando una trazabilidad completa de cada bien, su ubicación y responsables. Con EpySoft, sus activos dejan de ser simples registros contables para convertirse en **recursos estratégicamente controlados** que respaldan la estabilidad de su empresa.



**DEPRECIACIÓN
AUTOMÁTICA**



TRAZABILIDAD COMPLETA



**LOCALIZACIÓN
INMEDIATA**

CONECTOR FACTORY

NÓMINA

Gestión estratégica del talento con precisión y cumplimiento.

Administre de forma integral, segura y eficiente el recurso más valioso de su organización: su capital humano. Con EpySoft, automatice sus liquidaciones con exactitud técnica, garantizando el cumplimiento riguroso de la normativa laboral vigente.

Nuestra solución integra automáticamente la operación con su contabilidad, transformando procesos en datos financieros de alto valor para la toma de decisiones gerenciales.

Con **EpySoft ERP**, su empresa mitiga riesgos legales, optimiza tiempos administrativos y fortalece el control de costos, convirtiendo la nómina en un proceso ágil y estratégico.



CUMPLIMIENTO LEGAL



COMPROBANTES DIGITALES



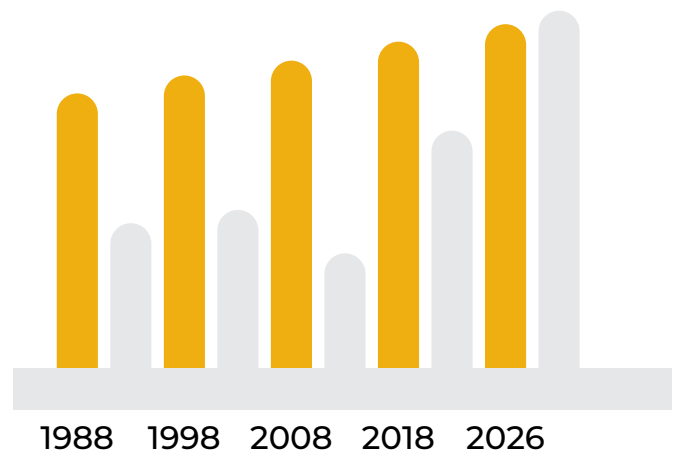
GENERACIÓN DE PLANILLA



Nuestros Hitos de Impacto

La solidez que respalda su crecimiento.

Nuestra experiencia se mide en los resultados de quienes nos eligen. A través de módulos adaptables, ayudamos a las empresas a organizar su gestión de manera clara y eficiente. Estos indicadores respaldan nuestra trayectoria y refuerzan nuestro compromiso de ofrecer tecnología confiable y al alcance de su negocio.



+ 980 INDUSTRIAS



+ 12.500 USUARIOS



+23 SECTORES



**3 DECADAS DE
EXPERIENCIA**

EpySoft

Transformación Industrial ERP

Revolución ERP

Cra. 36 #25b-39
Bogotá, Colombia.

WhatsApp: 57 1 2447604

PBX: 1 2447604

Email: mercadeo@factory.com.co

Web: www.factory.com.co

SISTEMAS PRODUCTIVOS SAS.